
schema

PROGETTAZIONE INTEGRATA





SCUOLA 'ROSSI' - PAGANICA, L'AQUILA
Render di progetto



CENTRO POLIFUNZIONALE - SASSA, L'AQUILA
Render di progetto
Committente: Comune dell'Aquila

INDICE

- 01 SCHEMA 17
- 02 IDENTITÀ E VALORI PROFESSIONALI
- 03 PROGETTAZIONE INTEGRATA
- 04 INDAGINI E RILIEVI
- 05 BIM
- 06 RIQUALIFICAZIONI
- 07 CURRICULUM SINTETICO
- 08 ORGANIGRAMMA
- 09 SOFTWARE E STRUMENTI
- 10 CONTATTI

01 | SCHEMA 17

Schema 17 Engineering è una società di ingegneria che offre servizi di progettazione integrata e consulenza a pubbliche amministrazioni, professionisti, aziende e clienti privati. Nata nel 2017, in pochi anni consegue importanti obiettivi nei principali settori dell'edilizia, nel project management, nel design creativo.

La multidisciplinarietà delle competenze interne e l'efficace integrazione delle diverse specializzazioni e professionalità coinvolte permette lo sviluppo e la gestione di tutte le fasi progettuali, per la realizzazione di organismi edilizi e infrastrutturali tecnologicamente avanzati, curati nei dettagli costruttivi ed ecosostenibili.

La consolidata esperienza gestionale consente il totale controllo dei tempi e dei costi, assicurando il buon esito di ogni iter progettuale, dall'idea alla realizzazione.

Sistema qualità

Al fine di assicurare la massima qualità al committente, SCHEMA 17 è dotato del Sistema di Gestione per la Qualità secondo quanto stabilito dalla norma ISO 9001.

CENTRO POLIFUNZIONALE - SASSA, L'AQUILA
Render di progetto
Committente: Comune dell'Aquila



02 | IDENTITÀ E VALORI PROFESSIONALI



PROFESSIONALITÀ COMPETENZE SPECIALIZZATE

Un team di professionisti specializzati nei principali settori edilizi, per garantire una gestione e un controllo totali di tutte le fasi progettuali e realizzative



ETICA E SOSTENIBILITÀ ATTENZIONE ALL'AMBIENTE E AI VALORI SOCIALI

SCHEMA17 si impegna a costruire opportunità di lavoro all'insegna della parità sociale e di genere, estendendo il rispetto verso la persona a quello verso l'ambiente, con progetti sostenibili e integrati nell'economia circolare



NETWORK PROGETTISTI E IMPRESE

Il processo edilizio è sviluppato e integrato in un sistema strettamente collaborativo tra settore progettuale e imprese di costruzioni



TECNOLOGIA E INNOVAZIONE AGGIORNAMENTO CONTINUO

SCHEMA 17 investe risorse nelle tecnologie più avanzate per approfondire le fasi analitiche sull'edificio con strumenti di indagine all'avanguardia. Al passo con i software e gli aggiornamenti normativi più attuali, può fornire una consulenza a 360 gradi a privati e pubbliche amministrazioni



QUALITÀ ATTENZIONE AI DETTAGLI

SCHEMA 17 offre un alto profilo professionale, cura del dettaglio architettonico, attenzione alla sicurezza e alla qualità degli spazi realizzati



CREATIVITÀ ESTETICA E FUNZIONALITÀ

Il progetto costruttivo e impiantistico e la cura del design sono in continuo dialogo, per un risultato in perfetto equilibrio tra estetica ed esigenze funzionali

03 | PROGETTAZIONE INTEGRATA

L'approccio integrato alla progettazione è lo strumento ideale per rispondere efficacemente alla complessità e alle specificità dei processi edilizi. L'iter progettuale e realizzativo viene risolto in house grazie a risorse umane e tecniche specializzate, a partire dalle fasi diagnostiche dell'edificio fino a restituire elaborati, strumenti e soluzioni che coinvolgono tutti gli aspetti della progettazione.



PROGETTAZIONE ARCHITETTONICA
PRELIMINARE, DEFINITIVA, ESECUTIVA



PROGETTAZIONE STRUTTURALE
ANALISI E CALCOLO



PROGETTAZIONE IMPIANTISTICA
IMPIANTI CIVILI E INDUSTRIALI

NUOVO OSPEDALE E CASA DELLA COMUNITÀ - MONTESILVANO
Render di progetto
Committente: Comune di Montesilvano



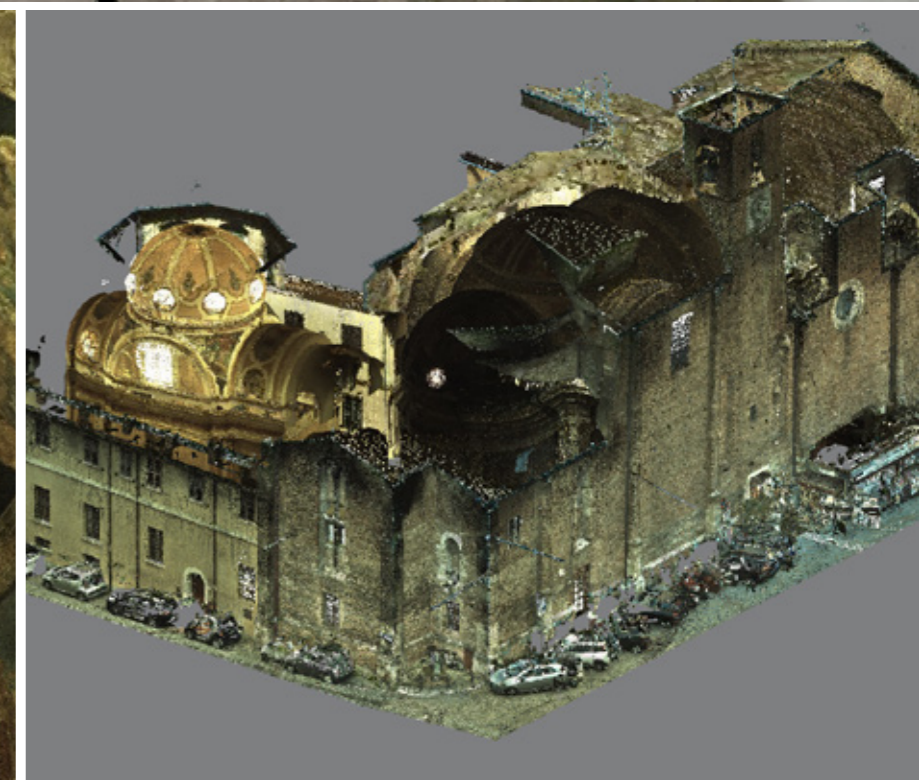
04 | ANALISI, INDAGINI, RILIEVI

SCHEMA 17 si occupa di prove, indagini e monitoraggi degli immobili esistenti finalizzati al loro controllo e alla diagnostica. L'analisi delle strutture murarie, fondazionali e di sostegno di un edificio riveste un'importanza fondamentale nello studio della stabilità e dello stato di conservazione.

Le tecniche d'indagine non distruttive o moderatamente distruttive (indagini radar, indagini soniche ed ultrasoniche, indagini termografiche, indagini endoscopiche, carotaggi, martinetti piatti, prove di caratterizzazione meccanica) sono strumenti di diagnosi necessari per formulare un'analisi dello stato di fatto e quindi per pianificare interventi su misura per la conservazione, la messa in sicurezza e la valorizzazione degli edifici.

Il rilievo è un altro strumento fondamentale nelle fasi analitiche che precedono le azioni progettuali. SCHEMA 17 effettua rilievi con la tecnologia laser scanner 3D, che permette di acquisire digitalmente posizione e forma di oggetti, in quanto riproduce con estrema accuratezza e in tre dimensioni la topologia dell'oggetto attraverso una nuvola di punti.

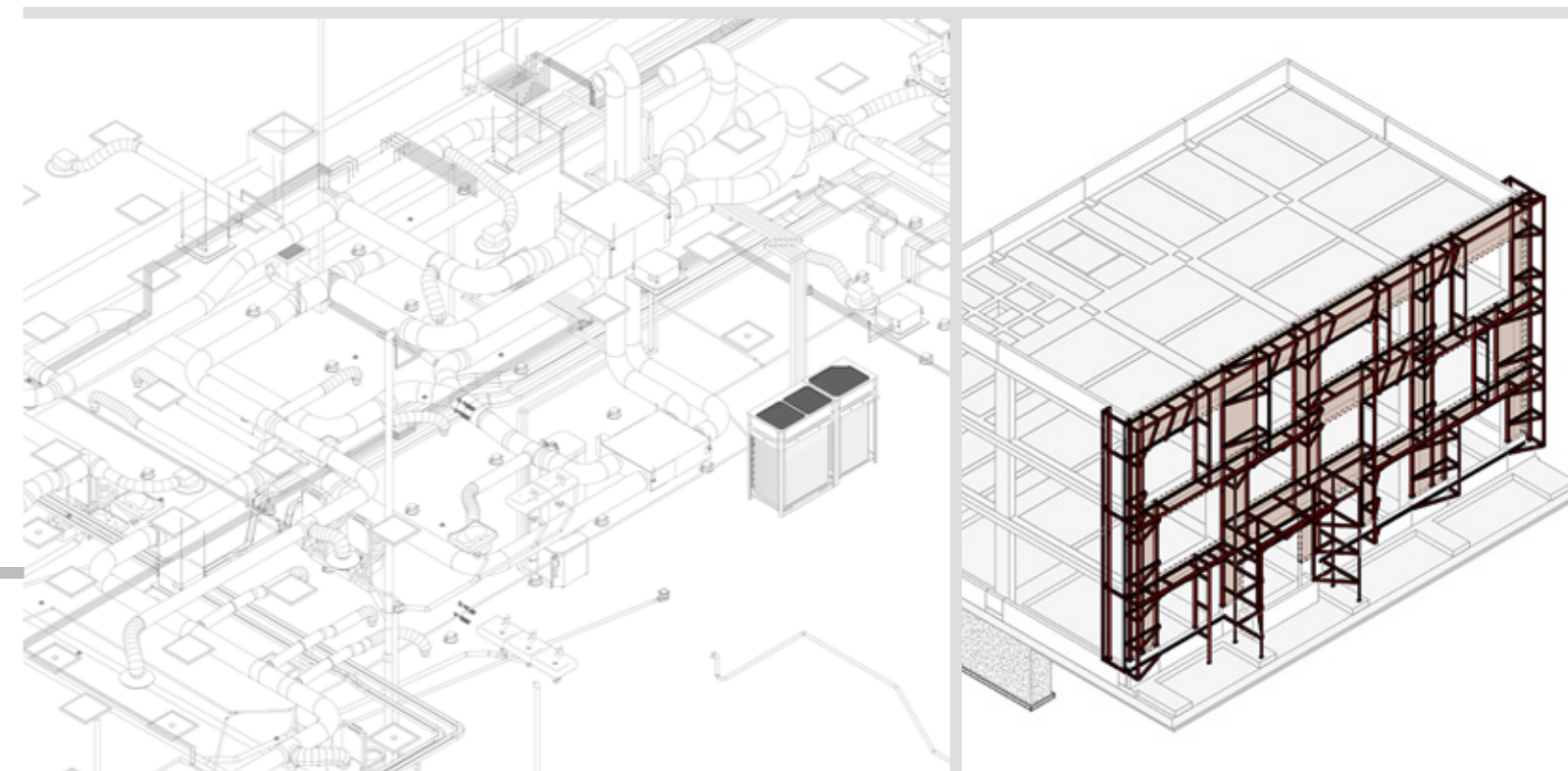
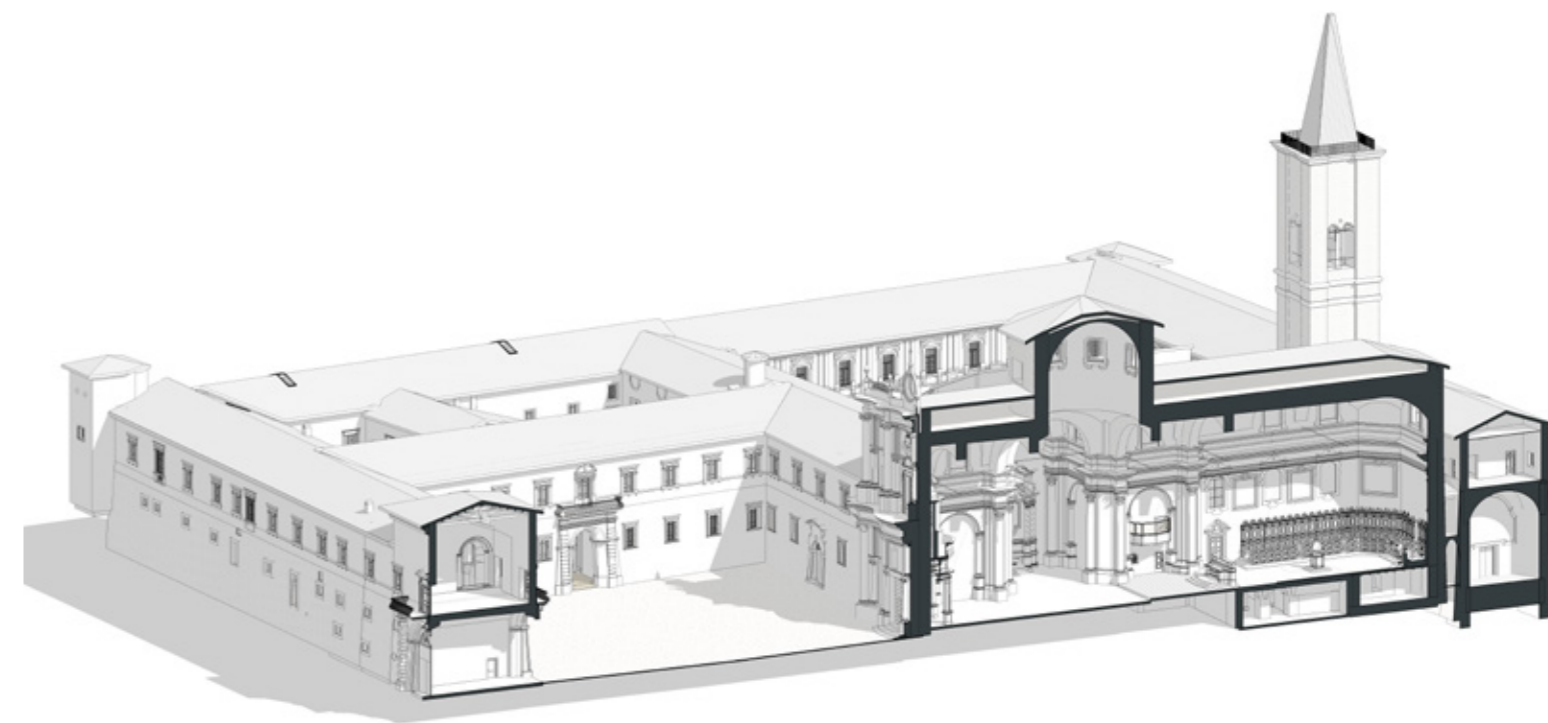
ABBAZIA DI S. SPIRITO AL MORRONE - SULMONA
Rilievo Laser scanner e nuvola di punti
Committente: Politecnica



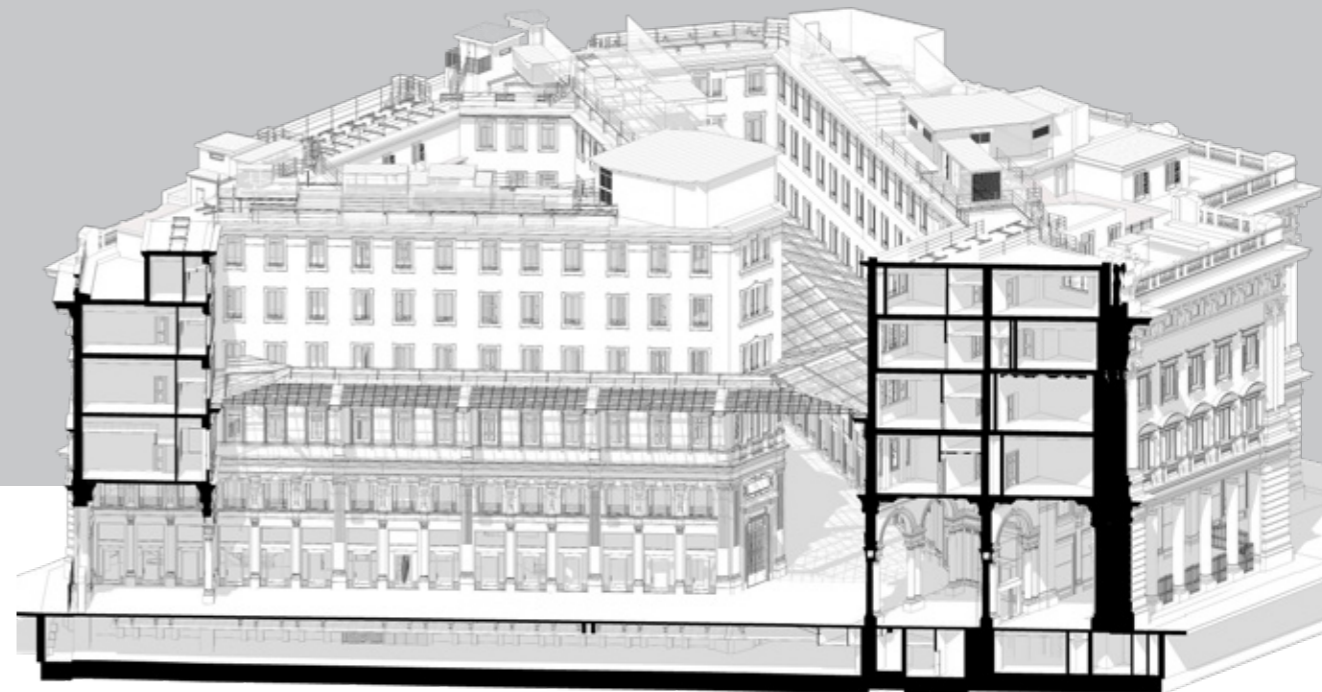
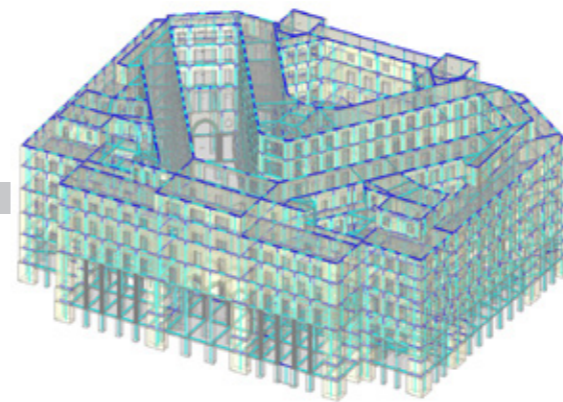
05 | BIM

SCHEMA 17 elabora e coordina le fasi di progetto avvalendosi della metodologia BIM (Building Information Modeling), grazie al lavoro di un BIM Team specializzato nella modellazione di nuovi edifici e nella restituzione di manufatti esistenti, anche di pregio storico-artistico. Nell'ottica del GREEN BIM, la modellazione integra i dati relativi alla sostenibilità degli interventi progettati, restituendo tra gli output valutazioni integrate sul ciclo di vita ambientale, economico e sociale, finalizzate a dimostrare il miglioramento del manufatto post intervento.

L'utilizzo della tecnologia BIM permette di creare e gestire un'unica fonte sempre aggiornata di informazioni, così da garantire l'integrità dei dati e una migliore conoscenza delle criticità, valutando con approccio sinottico gli aspetti strutturali, architettonici e impiantistici e consentendo l'eliminazione degli errori e la verifica delle interferenze. Il fine ultimo è quello di creare un modello tridimensionale, informativo e dinamico, che assicuri la massima condivisione tra tecnici e stakeholder delle informazioni relative all'opera, dalla progettazione all'esecuzione della stessa, fino alla sua gestione, manutenzione e dismissione. Le informazioni sul compendio immobiliare risulteranno quindi coordinate, coerenti e interdisciplinari, per un risultato che integri al meglio aspetti progettuali, inserimento paesaggistico, pianificazione documentale ed economica di tutto il processo edilizio.



MODELLAZIONE BIM e MEP
Restituzioni architettoniche e strutturali di dettaglio, progetti impiantistici
Committente: Politecnica



MODELLAZIONE BIM
Restituzioni architettoniche e strutturali di dettaglio, Galleria A. Sordi - Roma
Committente: Politecnica

06 | RIQUALIFICAZIONI

Le ristrutturazioni, manutenzioni ordinarie e straordinarie e in generale le rifunionalizzazioni degli edifici esistenti, costituiscono un'importante opportunità di valorizzazione del patrimonio edilizio, nonché un'occasione di rilancio economico e lavorativo per privati, imprese di costruzione e professionisti dell'edilizia.

Rappresenta anche una complessa macchina fiscale, tecnica e burocratica in cui è necessario muoversi con competenza.

SCHEMA 17, forte anche di un ricco curriculum nell'edilizia post-sisma 2009, ha maturato un'esperienza significativa nel settore, seguendo e sviluppando numerosi processi di gestione dei bonus fiscali e specializzandosi nel campo del miglioramento sismico ed energetico degli edifici esistenti.

Il sistema di competenze multidisciplinari e di risorse tecnologiche di SCHEMA 17 permette di offrire un servizio di assistenza e consulenza a 360 gradi in questo ambito, con un iter progettuale e realizzativo consolidato.

RIQUALIFICAZIONE NIDO D'INFANZIA 'RUBICONE' - PESCARA
Render di progetto
Committente: Comune di Pescara





RIQUALIFICAZIONE ARCHITETTONICA, ENERGETICA E ANTISISMICA



SOPRALLUOGO
RILIEVO SCANNER 3D E
INDAGINI STRUTTURALI

STUDIO DI FATTIBILITÀ
DEFINIZIONE DI UNA STRATEGIA DI
RIQUALIFICAZIONE SU MISURA



PROGETTAZIONE INTEGRATA
ELABORAZIONE DEL PROGETTO ED
ESPLETAMENTI BUROCRATICI

REALIZZAZIONE
RELAZIONI CON L'IMPRESA, DIREZIONE DEI LAVORI E
E COORDINAMENTO DELLA SICUREZZA



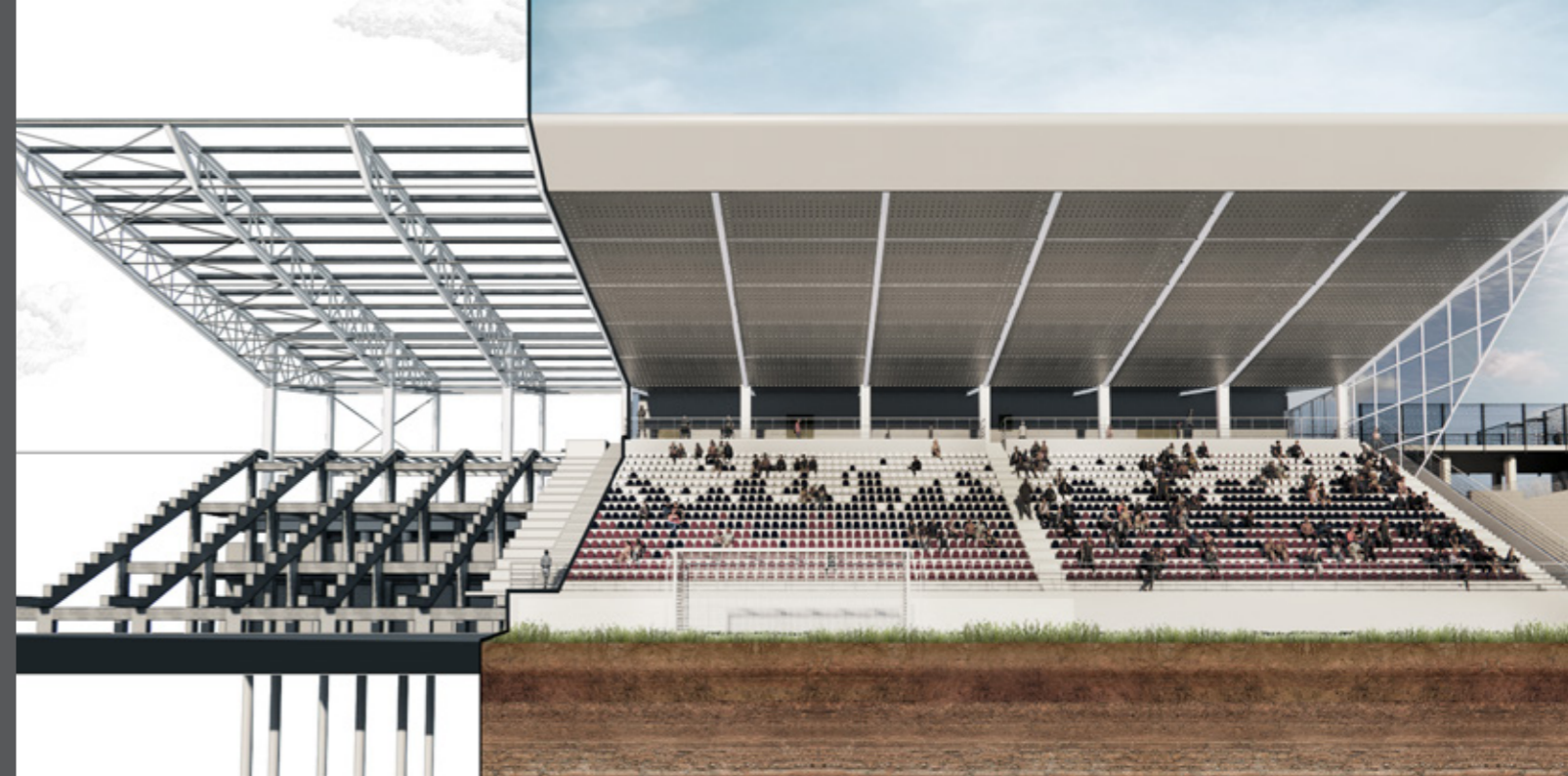
CONSEGNA
CHIUSURA DEI LAVORI CHIAVI IN MANO,
ASSISTENZA AL COLLAUDO E CERTIFICAZIONI

RIQUALIFICAZIONE HOTEL MAZZINI - PESCARA
Recupero strutturale, impiantistico e architettonico di un edificio vincolato
Committente privato

08 | ORGANIGRAMMA



NUOVO STADIO E FORESTERIA - COMPLESSO SPORTIVO "ACQUASANTA" - L'AQUILA
Render di progetto
Committente: Comune dell'Aquila



09 | SOFTWARE E STRUMENTI

GESTIONE DEI PROGETTI
TWPROJECT

COMPUTI
PRIMUS di ACCA

GESTIONE DELLA SICUREZZA
CERTUS di ACCA

MANUTENZIONE
MANTUS di ACCA

STRUTTURE E GEOTECNICA
MidasGen di MIDAS
CDS di ST
PROSAP di 2SI PROGETTA
GOSTRU 365
PCM, ECS, ACM di Aedes

DISEGNO E BIM
ARCHITECTURE ENGINEERING CONSTRUCTION COLLECTION (AEC) di Autodesk
Revit, Civil 3D, InRoads, AutoCAD, Navisworks Manage, 3DS Max, Recap Pro,
Advance Steel, Dynamo Studio, Robot Structural Analysis Pro

ATTREZZATURE PER RILIEVI
LASER SCANNER RTC 360 LEICA
LASER SCANNER BLK 360 LEICA BLK360
TERMOCAMERA FLIR E8
ULTRASUONI NOVASONIC

RIGENERAZIONE URBANA AREA EX MATTATOIO - RICCIONE
Fotoinserimento
Committente: Comune di Riccione



10 | CONTATTI

SCHEMA17 Engineering S.r.l.

📍 Sede Legale:
via Boschetto di Pile | L'Aquila

Sede Operativa:
Via Lucania n.3 | Pescara

☎ 349.7765086

✉ info@schema17.com
commerciale@schema17.com
schema17@legalmail.it

🌐 www.schema17project.com

f 📷 in



